



# Inhoud

- Wat is kwaliteit van leven
- Hoe meten we kwaliteit van leven
  - SF-36
  - KCCQ
  - TASQ
- Kwaliteit van leven na een aortaklepingreep
  - TAVI VS sAVR
  - TAVI
- Take home messages

# Wat is kwaliteit van leven

“Het functioneren van een persoon op fysiek, psychisch en sociaal gebied en de subjectieve evaluatie daarvan”



# Hoe meten we kwaliteit van leven

## SF-36

Totaal 36 items op de domeinen:

- Lichamelijke
- Geestelijke
- Sociale gezondheid

Naast de schaalscores kunnen ook een Physical Component Score en een Mental Component Score berekend worden.

Score 0-100

Subcategorieën:

- Fysiek functioneren
- Rolbeperkingen door fysieke problemen
- Rolbeperkingen door emotionele problemen
- Vitaliteit
- Geestelijke gezondheid
- Sociaal functioneren
- Pijn
- Algemene gezondheidsbeleving
- Gezondheidsverandering

# Hoe meten we kwaliteit van leven

## Kansas City Cardiomyopathy Questionnaire (KCCQ)

Totaal 23 items op de domeinen:

- Fysieke beperkingen
- Symptomen
- Levenskwaliteit
- Sociale beperkingen

Ontwikkeld voor hartfalen

Vragen specifiek hoe het hartfalen functioneren en het leven beïnvloedt

Score 0-100

Daarnaast een totale score

# Hoe meten we kwaliteit van leven

## Toronto aortic stenosis quality of life questionnaire (TASQ)

Totaal 16 items op de domeinen:

- Fysieke symptomen
- Fysieke beperkingen
- Emotionele impact
- Sociale beperkingen
- Gezondheidsverwachtingen

Ontwikkeld voor aortaklepstenose

Gevalideerd bij TAVI patiënten

Vergelijking KCCQ en IIRS (Illness Intrusiveness Rating Scale)

1-7 punten per vraag, maximaal 112

Daarnaast een totale score

# Kwaliteit van leven na een aortaklepingreep

## TAVI VS sAVR (RCT)

Studie	Methode	Uitkomstmat	Conclusie
PARTNER 1 (High-risk) Reynolds et al. 2012	628 patiënten TF-TAVI en TA-TAVI VS sAVR 0,1,6,12 maanden	KCCQ EQ-5D SF-12	Vergelijkbare verbetering in QoL na 6 en 12 maanden
COREVALVE (High risk) Adams et al. 2014	795 patiënten TAVI VS sAVR 12 maanden	KCCQ SF-12	TAVI is non-inferieur tov sAVR o.b.v. QoL
SURTAVI (intermediate risk) Reardon et al. 2017	1660 patiënten TAVI VS sAVR 0,1,6,12,24 maanden	KCCQ	TAVI is non-inferieur tov sAVR o.b.v. QoL
PARTNER 2 (intermediate risk) Baron et al. 2017	1883 patiënten TF-TAVI en TA-TAVI VS sAVR 0,1,24 maanden	KCCQ EQ-5D SF-36	QoL beter na zowel TAVI als sAVR Vergelijkbare verbetering na 24 maanden TF-TAVI na 1 maand beter

Monteagudo-Vela M, Panoulas V, Kourliouros A, Krasopoulos G. Is the quality-of-life improvement after transcatheter aortic valve implantation equivalent to that achieved by surgical aortic valve replacement? *Interact CardioVasc Thorac Surg* 2021;33:866–70

# Kwaliteit van leven na een aortaklepingreep

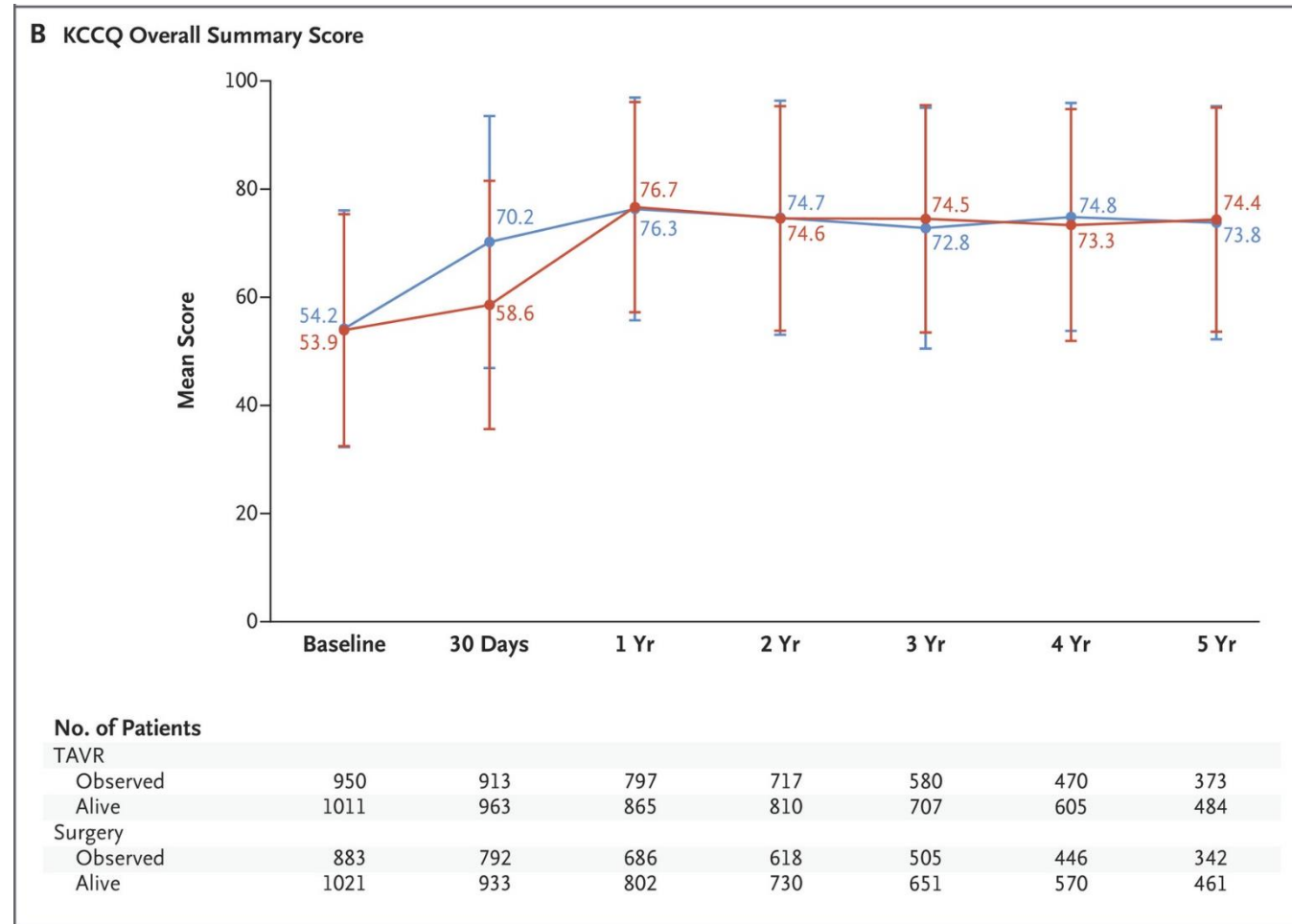
## TAVI VS sAVR (RCT)

Studie	Methode	Uitkomstmat	Conclusie
PARTNER 3 (low risk) Mack et al. 2019	950 patiënten TAVI VS sAVR 0,1,12 maanden	KCCQ	Vergelijkbare verbetering in QoL bij zowel TAVI als sAVR Na 1 maand meer verbetering bij TAVI
EVOLUT (low risk) Popma et al. 2019	1403 patiënten TAVI VS sAVR 0,1,6,12 maanden	KCCQ	Vergelijkbare verbetering in QoL bij zowel TAVI als sAVR Na 1 maand meer verbetering bij TAVI
PARTNER 2 (intermediate risk) Makkar et al. 2020	2032 patiënten TAVI vs sAVR 0,1,12,60 maanden	KCCQ	Vergelijkbare verbetering in QoL bij zowel TAVI als sAVR Na 1 maand meer verbetering bij TAVI QoL stabiel 1-5 jaar



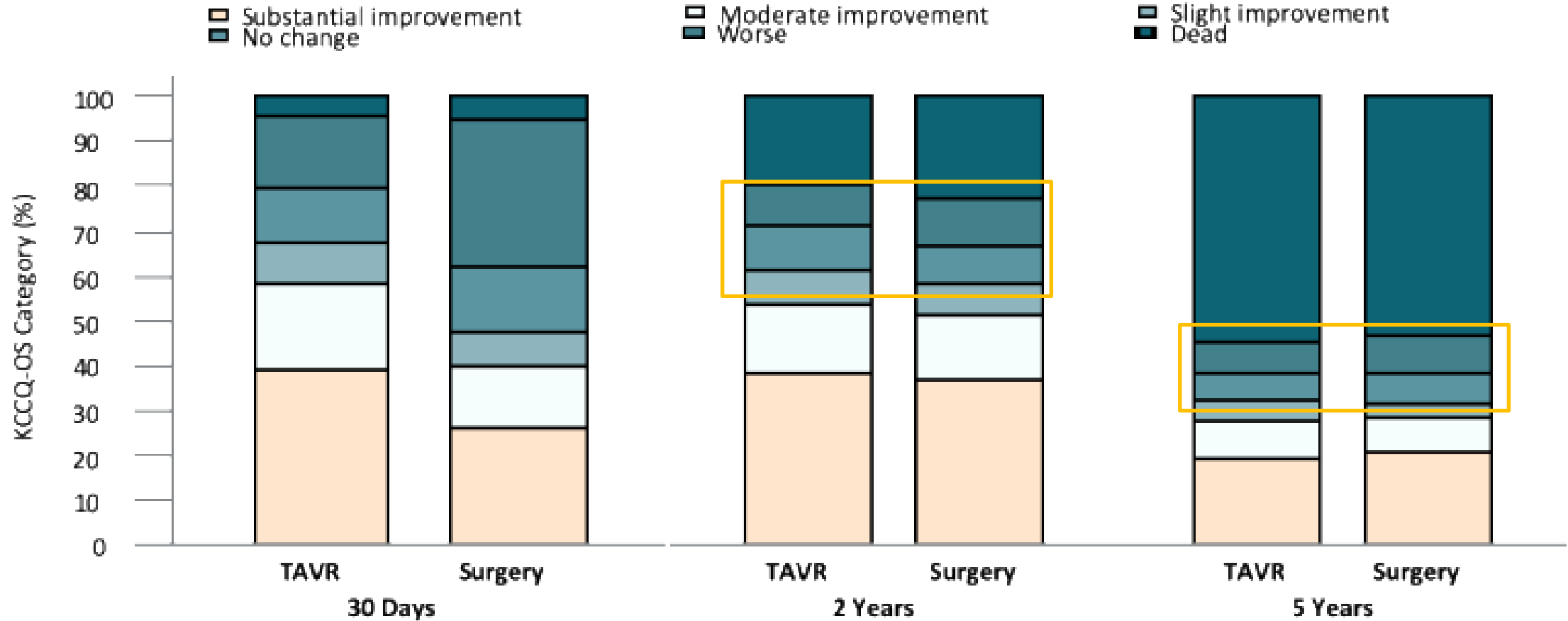
# Kwaliteit van leven na een aortaklepingreep

## TAVI VS sAVR (PARTNER 2 5-year follow-up)

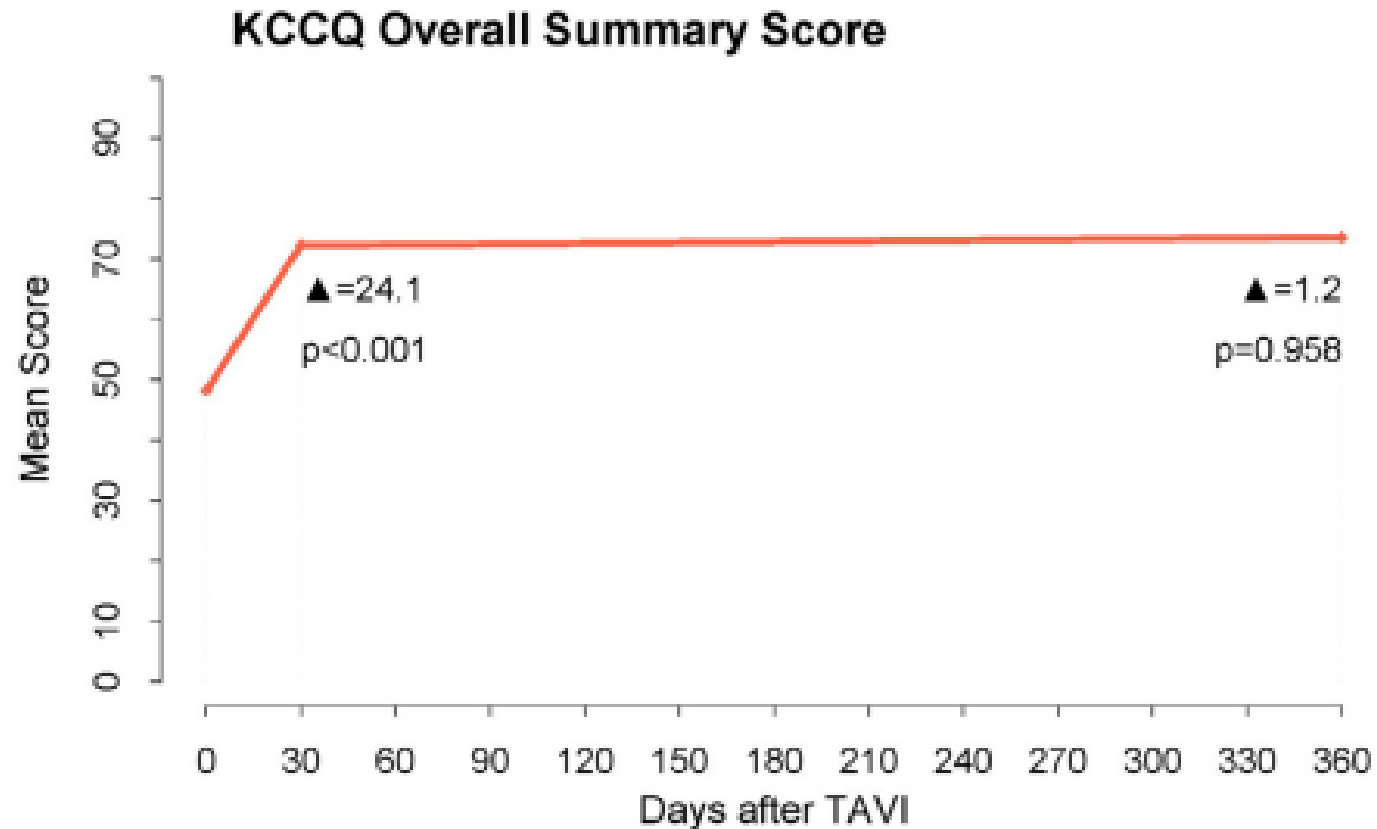


# Kwaliteit van leven na een aortaklepingreep

## TAVI VS sAVR (PARTNER 2 5-year follow-up)



# Kwaliteit van leven na een aortaklepingreep TAVI (observationale data)

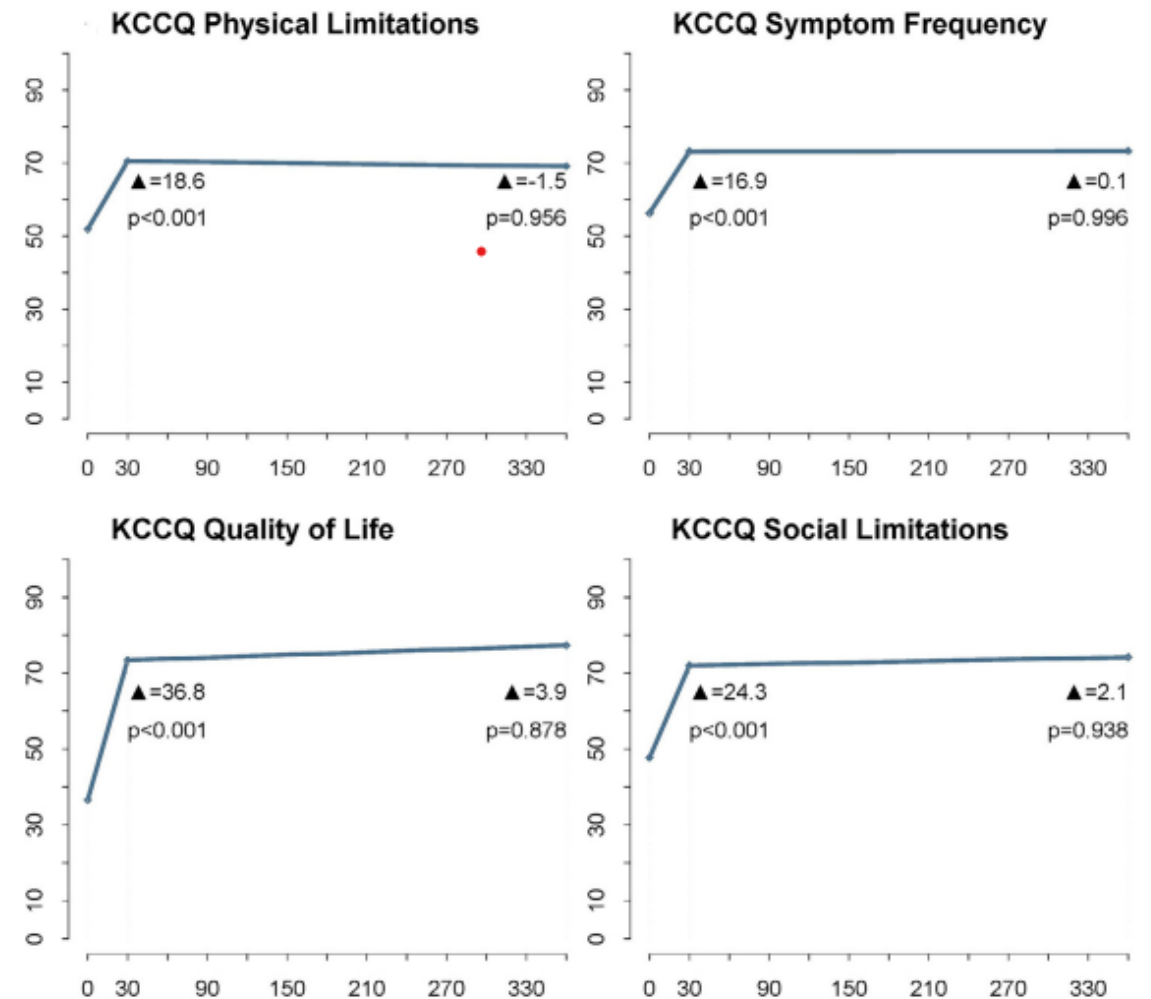


# Kwaliteit van leven na een aortaklepingreep

## TAVI (observationale data)

Risk factor	Parameter estimate	95% CI	<i>P</i>
Age, per 5-year increase	-1.0	(-1.8, -0.2)	0.015
Male sex	2.0	(-0.3, 4.3)	0.085
Baseline KCCQ, per 10-point increase	2.9	(2.4, 3.4)	< 0.001
Aortic valve mean gradient, per 10 mm Hg	1.2	(0.5, 1.9)	0.002
Hemoglobin, per 1 g/L increase	0.1	(0.03, 0.2)	0.007
Atrial fibrillation	-2.5	(-4.9, -0.1)	0.038
Oxygen-dependent lung disease	-12.3	(-25.0, 0.4)	0.057
Outpatient	3.1	(-0.1, 6.3)	0.058
Non-transfemoral approach	-5.8	(-9.7, -2.0)	0.003

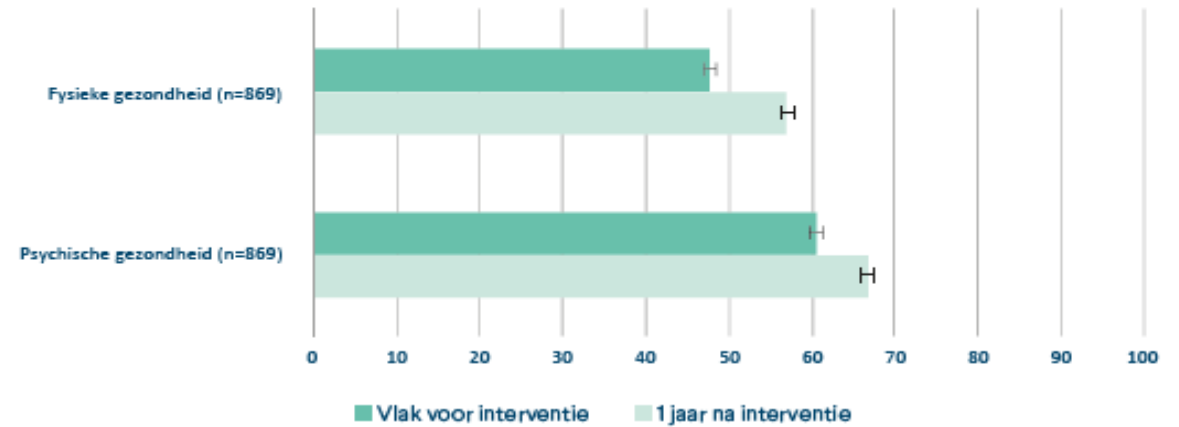
CI, confidence interval; KCCQ, Kansas City Cardiomyopathy Questionnaire.



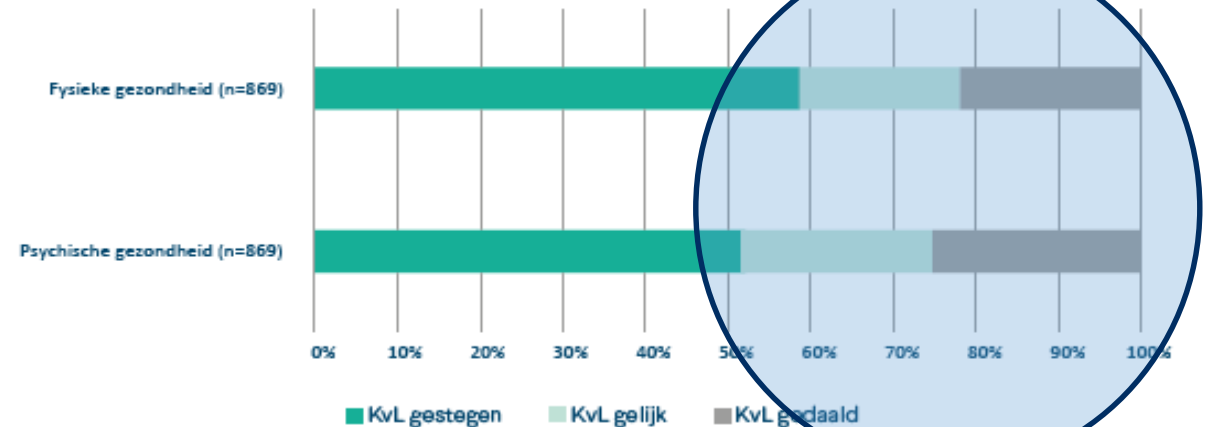
# Kwaliteit van leven na een aortaklepingreep

## TAVI (observationale data)

Aortaklepijden - TAVI - totaalscores kwaliteit van leven (2013-2019)



Aortaklepijden - TAVI - % verschillen kwaliteit van leven (2013-2019)



# Onderzoek MUMC+

- Ontwikkelen van een predictie model
- Valideren van het model
- Retrospectieve data (NHR)
- Toepasbaar op de pre-TAVI poli

# Hartrevalidatie

- Aangewezen na sAVR
- Weinig onderzoek naar TAVI
- Bevordert inspanningstolerantie
- Nog weinig data over kwaliteit van leven



# Conclusie

- TAVI verhoogt de kwaliteit van leven vergelijkbaar met sAVR
- Snellere toename in kwaliteit van leven bij TAVI t.o.v. sAVR
- Grote groep patiënten heeft geen of nauwelijks verbetering in kwaliteit van leven na TAVI



# Take home messages

- Fragiele patiënten met longlijden en/of andere co-morbiditeit hebben weinig of geen baat van TAVI
- Patiënt selectie op de pre-TAVI poli is daarom cruciaal
- Betrek kwaliteit van leven bij het gesprek met de patiënt



Vital to quality of life is the ability to work together, learn from each other, and help each other grow.

— *Stephen Covey* —

AZ QUOTES

